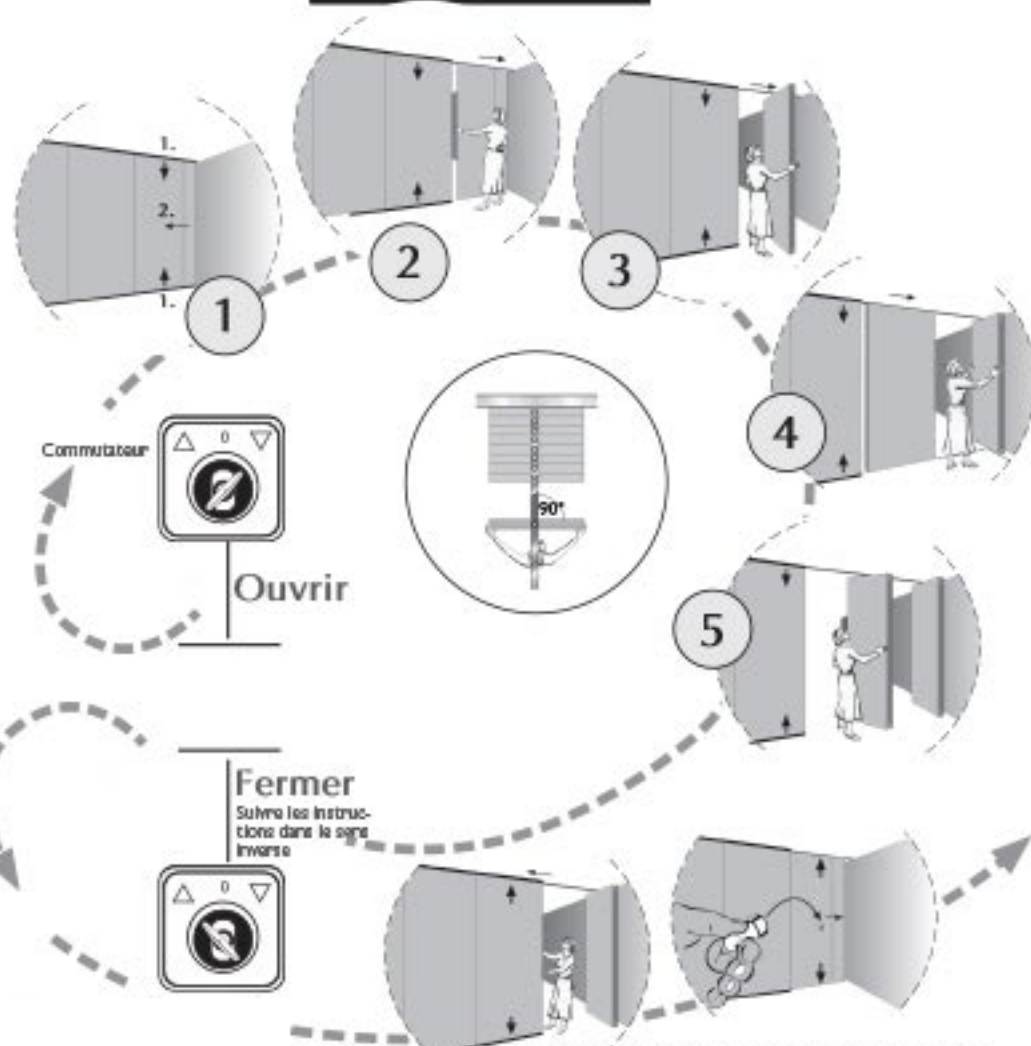


Mur mobile type

100/100 K ESS

Manœuvre semi-automatique

Monodirectionnel



Ouvrir

Fermer
Suivre les instructions dans le sens inverse

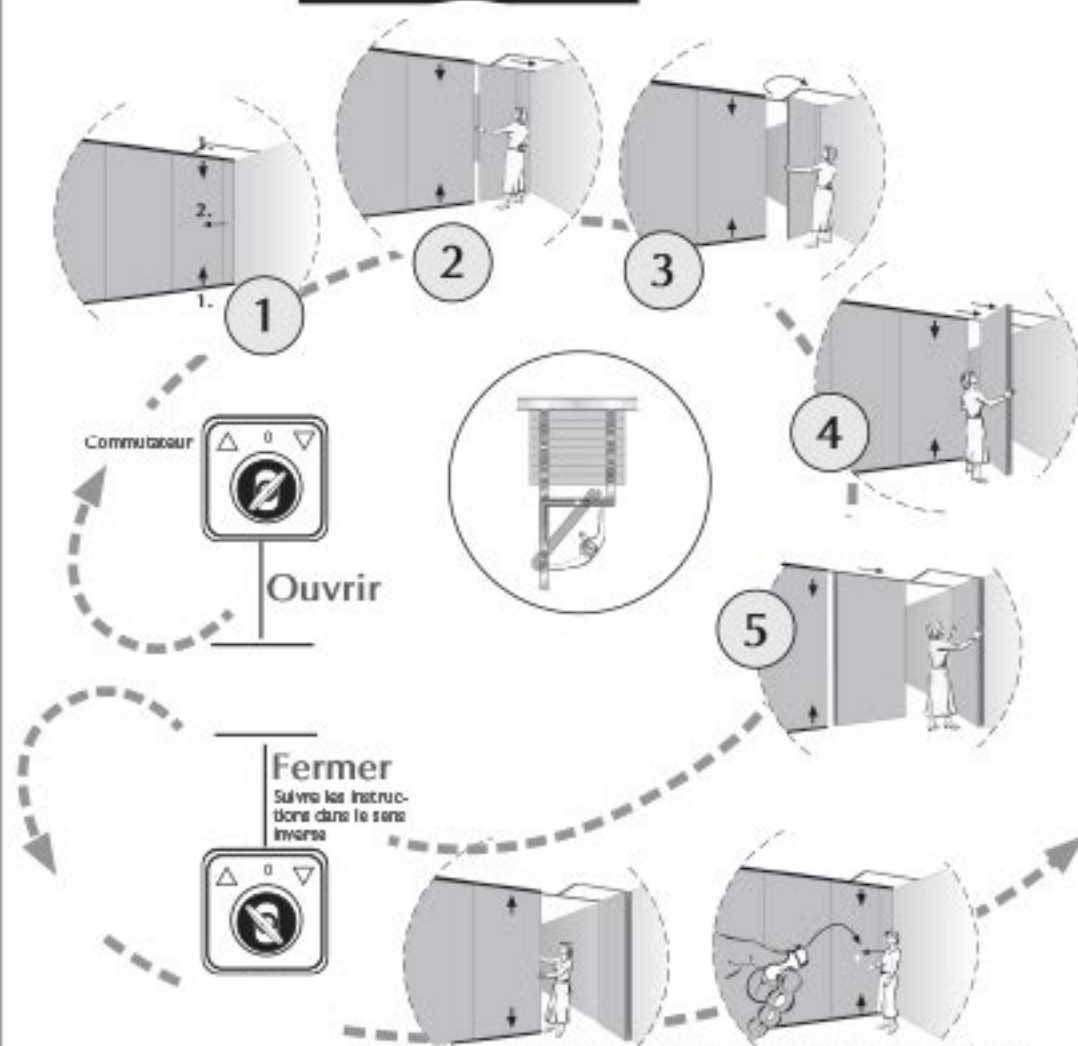
Tourner le commutateur dans la position de fermeture „lock“. La fermeture semi-automatique se produira lorsque les panneaux seront connectés les uns aux autres. Le panneau télescopique avec système de fermeture sécurisé (SVP maintenez l'aimant jusqu'à ce que la traverse horizontale commence à se verrouiller).

Mur mobile type

100/100 K ESS

Manœuvre semi-automatique

Multidirectionnel



Ouvrir

Fermer
Suivre les instructions dans le sens inverse

Tourner le commutateur dans la position de fermeture „lock“. La fermeture semi-automatique se produira lorsque les panneaux seront connectés les uns aux autres. Le panneau télescopique avec système de fermeture sécurisé (SVP maintenez l'aimant jusqu'à ce que la traverse horizontale commence à se verrouiller).

HUFCOR

Mobile Trennwand - Systeme movable partition systems

| Instructions d'utilisation: manœuvre semi-automatique.

EOLE

33 Avenue de la Vertonne 44120 Vertou - contact@eole-france.fr